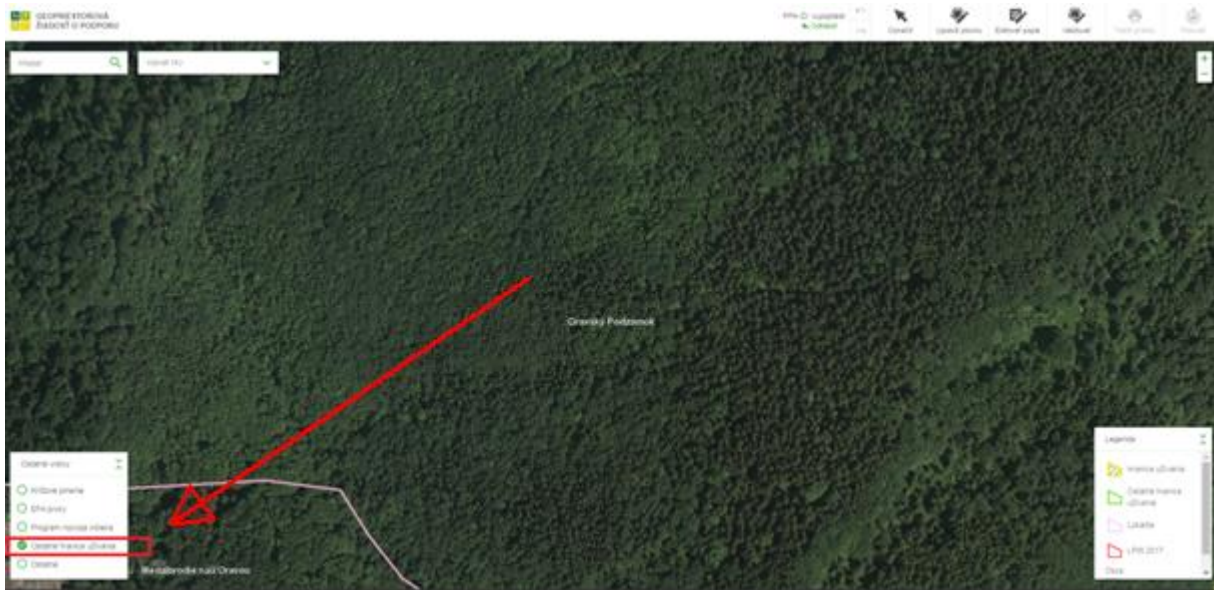


Vážení používateľa aplikácie Geopriestorovej žiadosti o podporu (GSAA),

nastal čas na úpravu zakreslených hraníc užívania a preto sme prichystali niekoľko tipov, ako čo najefektívnejšie a najrýchlejšie vykonať dané úpravy:

1. Parcely, ktoré nie sú v zozname špecifikácie nezrovnalostí – t.j. sú **v poriadku, neopravujte**, nakoľko každá zmena je zaznamenávaná a môžete si týmto spôsobom vygenerovať novú nezrovnalosť.
2. V prípade prekryvov si aktivujte vrstvu „Ostatné hranice užívania“ (Obr. 1).



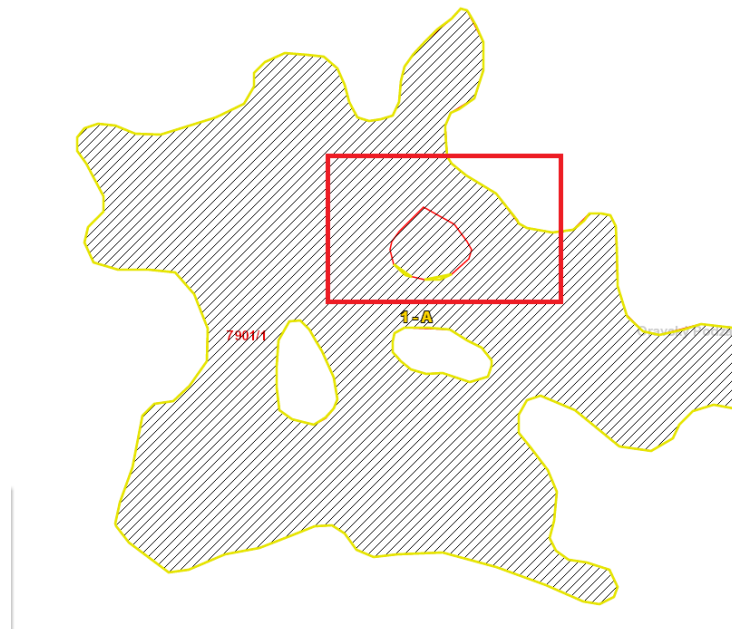
Obr. 1 : Ostatné hranice užívania

3. Prekryvy zobrazené pomocou červených polygónov (Obr.2) sa **neodstránia automaticky** po úprave dát, stane sa tak až hromadne po ďalšom prepočte dát.



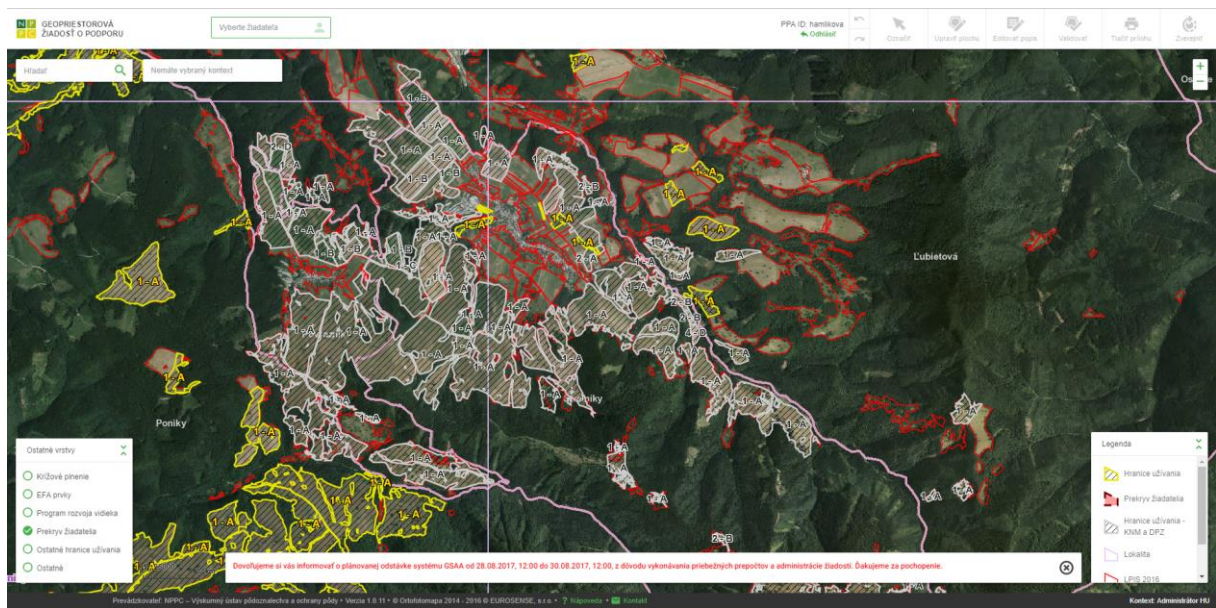
Obr. 2: Prekryv parcel

4. Validácia s výsledkom 0 chýb ešte neznamená, že nemáte na špecifikácii nezrovnalostí chyby. Validácia kontroluje 3 veci:
 - a. prekryv vlastných parcel,
 - b. prekryv hranice užívania s dvomi dielmi LPIS,
 - c. rovnaké označenie parcely v rámci jedného kultúrneho dielu.
5. Ak sa v Špecifikácii nezrovnalostí nachádza chyba „Výmera po administratívnych kontrolách na diele XX s kódom užívanej výmery X sa podľa systému GSAA nenachádza v grafickej časti žiadosti“, skontrolujte si prosím označenie parcely – písmeno a číslo.
6. Ak máte parcelu mimo hranicu LPIS, skontrolujte okrem vonkajších hraníc užívania aj vnútorné vyňatia (Obr. 3).



Obr. 3: Chýba vnútorné vyňatie

7. Parcely, na ktorých bola vykonaná kontrola na mieste, prípadne kontrola Diaľkovým prieskumom Zeme (zobrazené bielym šrafovaním – Obr. 4), **nie je možné upraviť**.



Obr.4: Hranice užívania po KNM alebo DPZ

V aplikácii GSAA máte k dispozícii **Nápovedu**, dostupná je aj na adrese: <https://gsaa.vupop.sk/help/ziadatel/help.html>

8. Po vykonaných úpravách nezabudnite žiadosť potvrdiť.
9. Základné postupy a informácie o sprístupnení aplikácie sú uvedené aj na webovom sídle Pôdohospodárskej platobnej agentúry v časti: <http://www.apa.sk/priame-a-agro-environmentalne-podpory-oznamenia>

Váš GSAA tím